



# Calcolo dell'impronta carbonica di un'organizzazione con Bilan Carbone®

PRESENTAZIONE DELLO STRUMENTO DI CALCOLO BILAN CARBONE®

**Organizzazione della fase di calcolo della carbon footprint di organizzazione**

**Bologna 24 e 25 ottobre 2016**



# Quali confini di sistema dovremmo considerare ?



Società che organizza congressi



Società di preparazione pasti per aereo



Azienda automobilistica



Amministrazione locale



# Principi per definire il confine di sistema:

Definire i processi e le attività dell'organizzazione:

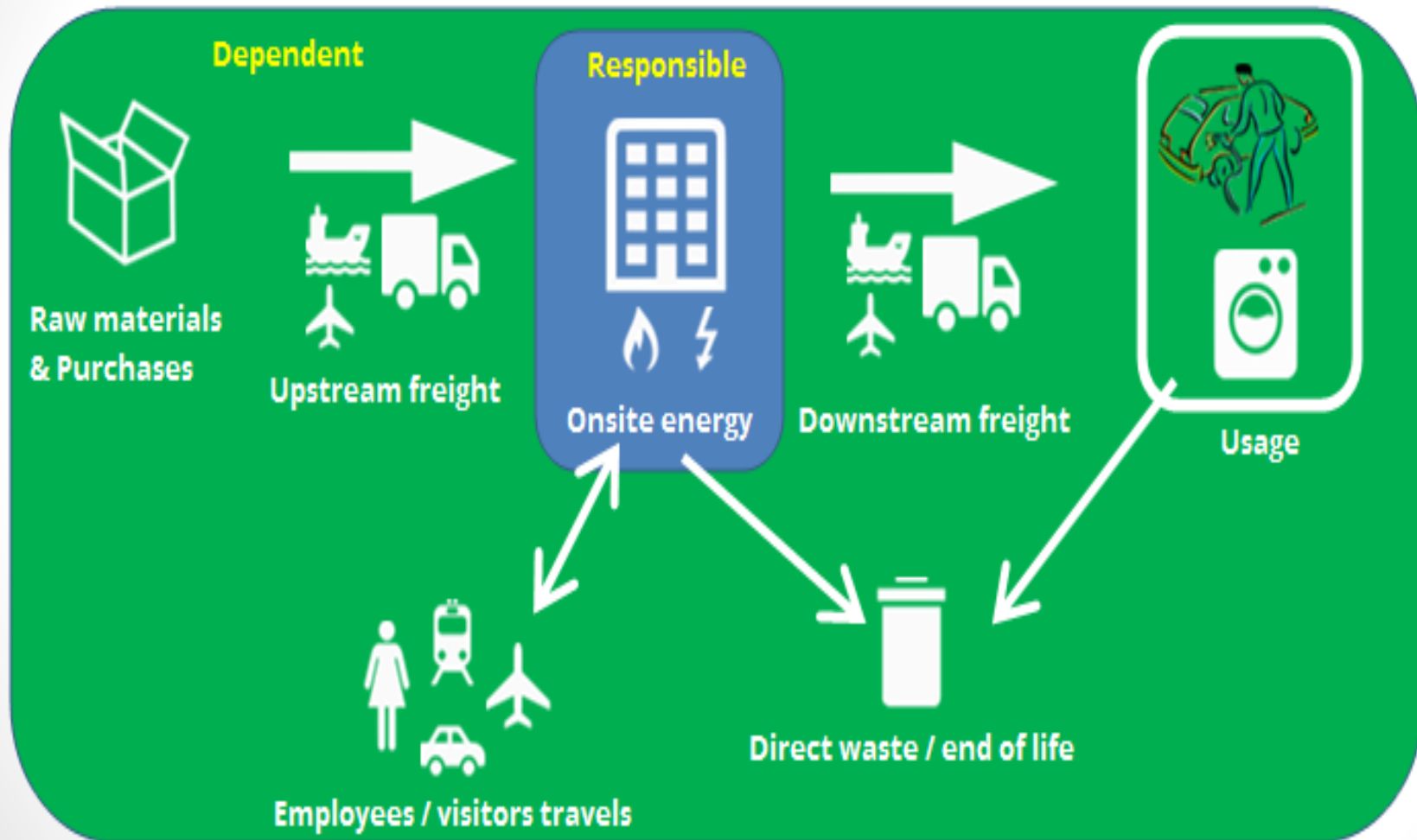
1. Prendere in considerazione tutti i flussi di cui l'organizzazione è direttamente responsabile e quelli da cui l'organizzazione dipende (a monte / a valle)
2. Costruire schema dei flussi per la durante del periodo di analisi (di solito 1 anno).

La domanda da porsi è:

L'attività sarebbe invariata se uno dei flussi non esistesse?



# Uno schema semplificato dei flussi





# Definizione del confine di sistema: Risposte



## **Società che organizza congressi**

Energia, cibo, materiali e acquisti, trasporto dipendenti, rifiuti, comunicazione, viaggi e alloggi dei partecipanti, ecc ...



## **Azienda automobilistica**

Energia, materie prime, trasporto dipendenti, rifiuti, comunicazioni, merci, consumo di carburante durante tutto il ciclo di vita, fine vita delle vetture, ecc



## **Società di preparazione pasti per aereo**

Energia, cibo, materiali di imballaggio, trasporto dipendenti, rifiuti, comunicazioni, consumo di combustibile per velivoli, ecc ...



## **Amministrazione locale**

Energia, trasporto dipendenti, rifiuti, comunicazioni, consumo di combustibile per velivoli, altri servizi



## 15. Principi base della carbon footprint

### Definizione dei confine del sistema – esempio del produttore d'auto

Per favore clicca su tutti i riquadri che devono/potrebbero essere inclusi nella carbon footprint di casa automobilistica

- \* Energia per il processo produttivo
- \* Cibo del servizio mensa
- \* Materie prime e macchinari per produrre le auto
- \* Viaggi casa-lavoro dei dipendenti
- \* Macchinari del processo produttivo e edifici
- \* Viaggi dei clienti da casa al concessionario
- \* Consumo di carburante per tutta la vita utile delle auto vendute
- \* Spese di comunicazione
- \* Trasporto a valle delle auto prodotte
- \* Supporto finanziario alla squadra locale di calcio
- \* Viaggi di lavoro dei dipendenti

## 16. Principi base della carbon footprint

### Definizione dei confini del sistema

Le attività da prendere in considerazione quando si calcola la carbon footprint di un'organizzazione sono limitate a quelle di cui l'organizzazione è responsabile.

#### Falso

Quando si calcola la carbon footprint di un'organizzazione, se l'obiettivo primario è riportare i risultati secondo uno standard specifico (ISO, GHG Protocol, ecc), allora lo scopo può essere quello di restringere l'analisi alle attività a quelle di cui l'organizzazione è responsabile.

D'altro canto, se l'obiettivo è più di identificare i rischi e le opportunità dell'organizzazione, allora lo scopo può includere tutte le attività a monte e valle che hanno un impatto diretto ed indiretto sull'organizzazione anche se quest'ultima non è responsabile.





# Conclusione

- La definizione del confine di sistema aiuta anche ad avere una visione chiara dell'obiettivo dello studio, incluso il livello di dettaglio, che avrà un impatto sul tempo e le risorse necessarie per svolgere l'attività.
- Prendere sempre in considerazione “responsabilità” e “dipendenza”
- Importante avere una visione chiara di tutte le attività dell'organizzazione per valutare quale è il reale impatto dell'azienda
- Maggiori informazioni permettono di aumentare i margini di miglioramento